

## 臺北市府教育局 函

地址：110204臺北市信義區市府路1號8樓  
北區

承辦人：陳怡伶

電話：02-27208889/1999轉6386

傳真：02-27593365

電子信箱：edu\_phe.26@mail.taipei.gov.  
tw

受文者：臺北市北投區北投國民小學

發文日期：中華民國111年9月28日

發文字號：北市教體字第1113084558號

速別：普通件

密等及解密條件或保密期限：

附件：

主旨：目前國內已出現本土登革熱病例，為遏止疫情擴散，請貴校務必持續落實相關防疫措施，並積極配合衛生福利部疾病管制署防治工作及掌握執行成果，請查照。

說明：

- 一、依據教育部國民及學前教育署111年9月27日臺教國署學字第1110127906號函辦理。
- 二、依據衛生福利部疾病管制署（下稱疾管署）疫情監測資料，目前社區登革熱疫情快速升溫，為遏止疫情擴散，請切實落實權管房舍、空地、空屋、公共工程工地及設備設施之環境管理，持續依劃分責任區每週定期巡檢、不定期抽查及孳生源清除工作，並請掌握執行成果，俾利了解實際執行成效、滾動式檢討精進。
- 三、疾管署各區管制中心為降低登革熱流行風險，將不定期派員查核各級學校相關防治工作之辦理情形，如經查獲孳生源，將依法裁處。校園為鄰近社區民眾日常活動地點，亦

北投國小 1110929



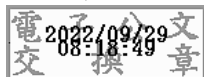
\*SFAA1116006629\*

為人潮聚集之登革熱等蚊媒傳染病高風險場域，請持續配  
進行各項防治工作，以保障教職員工生健康及安全。

四、有關登革熱流行疫情訊息、預防方法及孳生源清除等相關  
資訊，請逕至疾管署全球資訊網 (<http://www.cdc.gov.tw>) 查詢或下載運用。

正本：臺北市政府教育局所屬公私立各級學校

副本：



裝

訂



線

